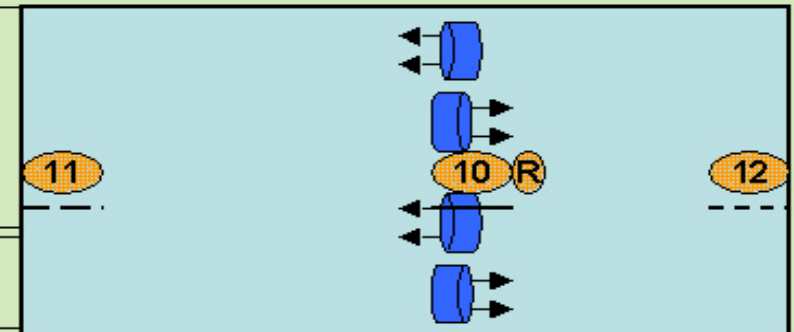


LWK NRW „Ventilation im Gewächshaus“ 2004 / 2005

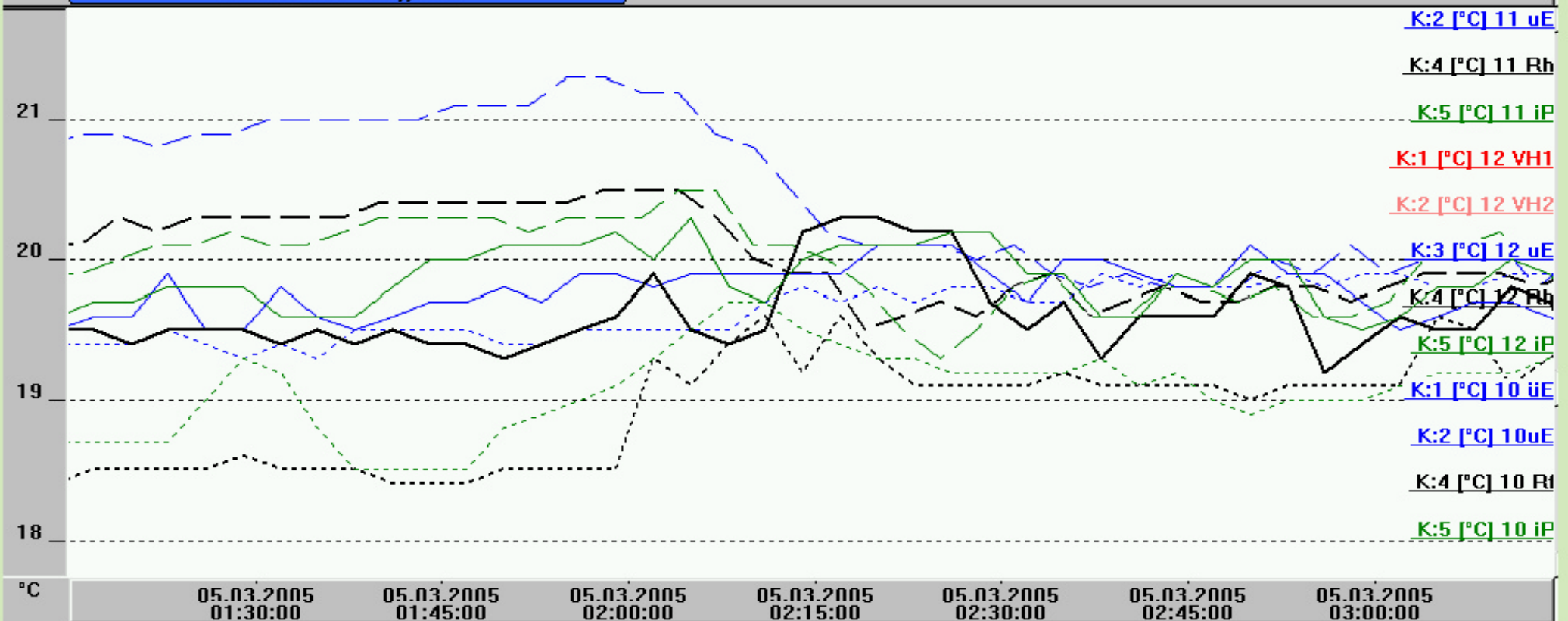
Bezeichnung der Kanäle / Messpunkte

VH1=VL Heizung1; VH2=VL Heiz.2; RH1=RL Heiz.1; RH2=RL Heiz.2;
RL=Heiz.1 Ringleitung VL; Au=Außentemperatur; üE=über Energieschirm;
zE=zwischen En.schirm; uE=unter En.schirm; mH=mittlere Höhe (zw. uE
und Rh); Rf=am Regelfühler; Rh=Reglerfühlerhöhe; üP=über Pflanze;
iP=im Pflanzenbestand; iS=im Substrat

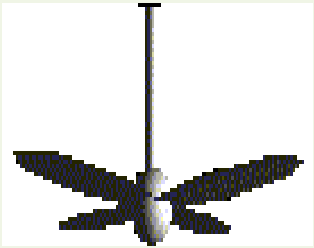
Rosenbetrieb, alle Logger zusammen (10 GR durchgez.; 11 GV grob
gestr.; 12 GG fein gestr.)



Ventilatoren „aus“



Schwachstellen aufdecken: Ventilator optimieren



- ☒ Aufhängung
- ☒ Luftverteilung
- ☒ Rauchkerzen
- ☒ 1 m/sec
- ☒ 0,1 m/sec

